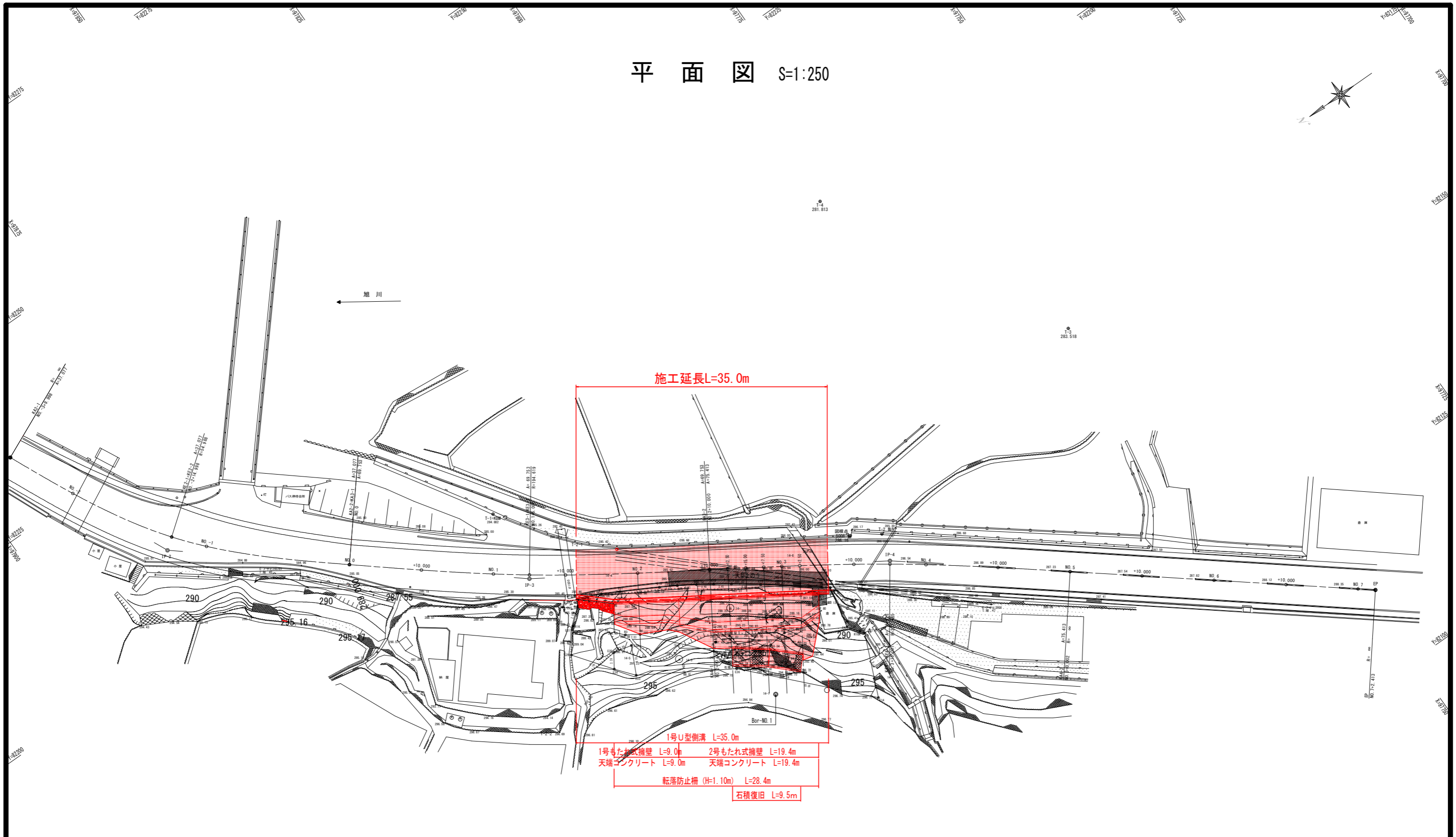


平面図 S=1:250



点名	X座標	Y座標
T-1	97842.930	82189.819
T-2	97800.349	82156.642
T-3	97762.836	82165.169
T-4	97780.919	82199.329

曲線表											
IP	IP間方向角	IA	起点側R	終点側R	TL1	TL2	SL	CL	IP間距離	X座標	Y座標
BP	242-21-47										
IP.1	245-33-07	3-11-21	449.169	449.169	25.005	25.005	0.000	50.001	51.682	97931.8024	82312.4847
IP.2	219-30-08	26-02-59	54.988	54.988	25.308	25.308	0.000	50.001	60.530	97907.8288	82266.6995
IP.3	212-08-32	7-21-36	194.619	194.619	25.024	25.024	0.000	50.000	50.333	97882.7773	82211.5964
IP.4	218-26-21	6-17-49	227.485	227.485	25.018	25.018	0.000	50.001	50.043	97843.9402	82179.5790
EP									67.430	97801.5671	82152.9549
										97748.7515	82111.0350

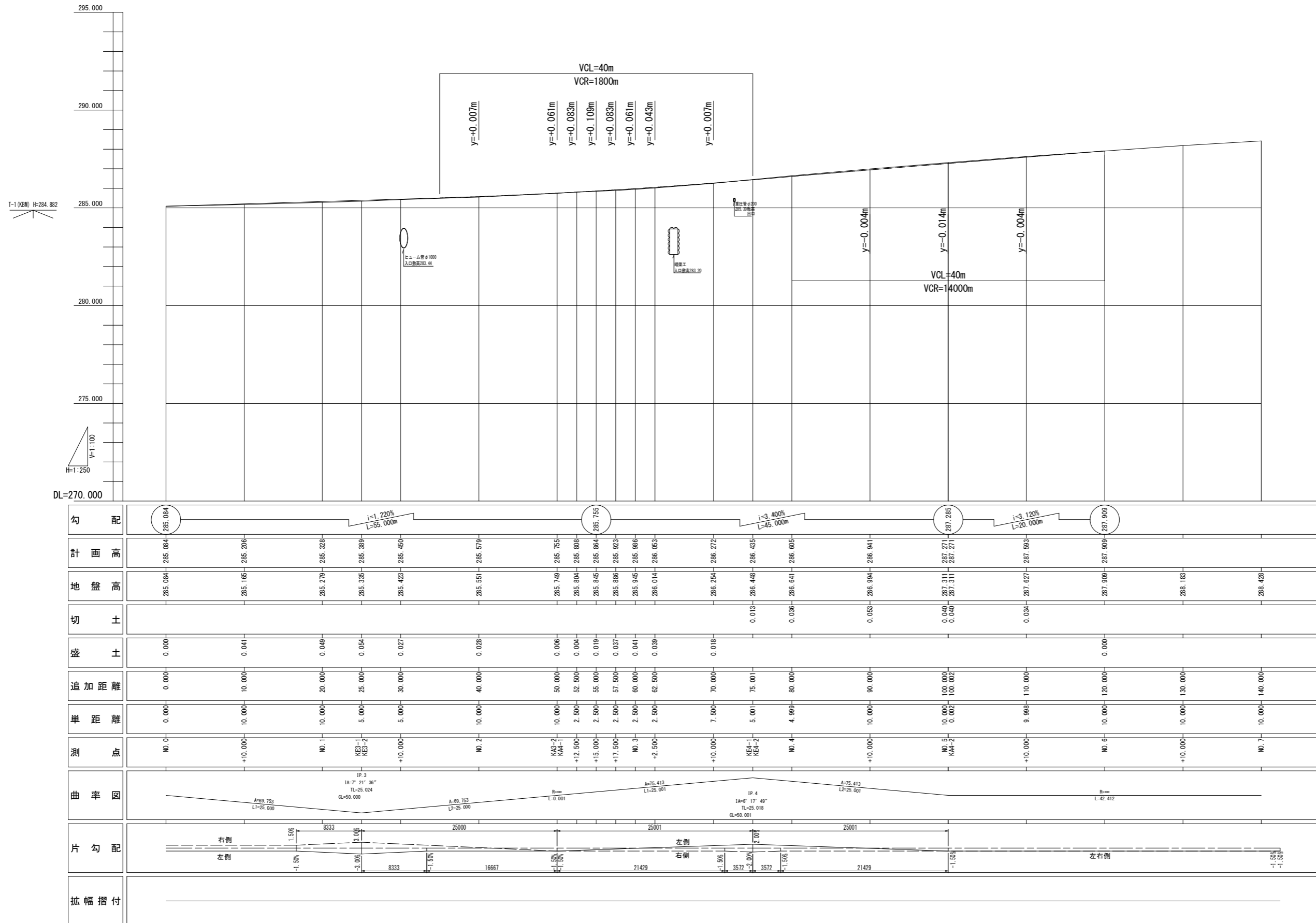
実施設計図面

工事名	R3徳土 徳島上那賀線 上勝・旭堂平 道路改良工事		
路線名等	徳島上那賀線		
工事箇所	勝浦郡上勝町旭堂平		
図面名	平面図		
縮尺	S=1:250	図面番号	1 / 9
会社名			
事業者名	徳島県東部県土整備局<徳島>		

注) 電話・電力線の位置はオフセットによる測定である。

縦断図

V=1:100
H=1:250



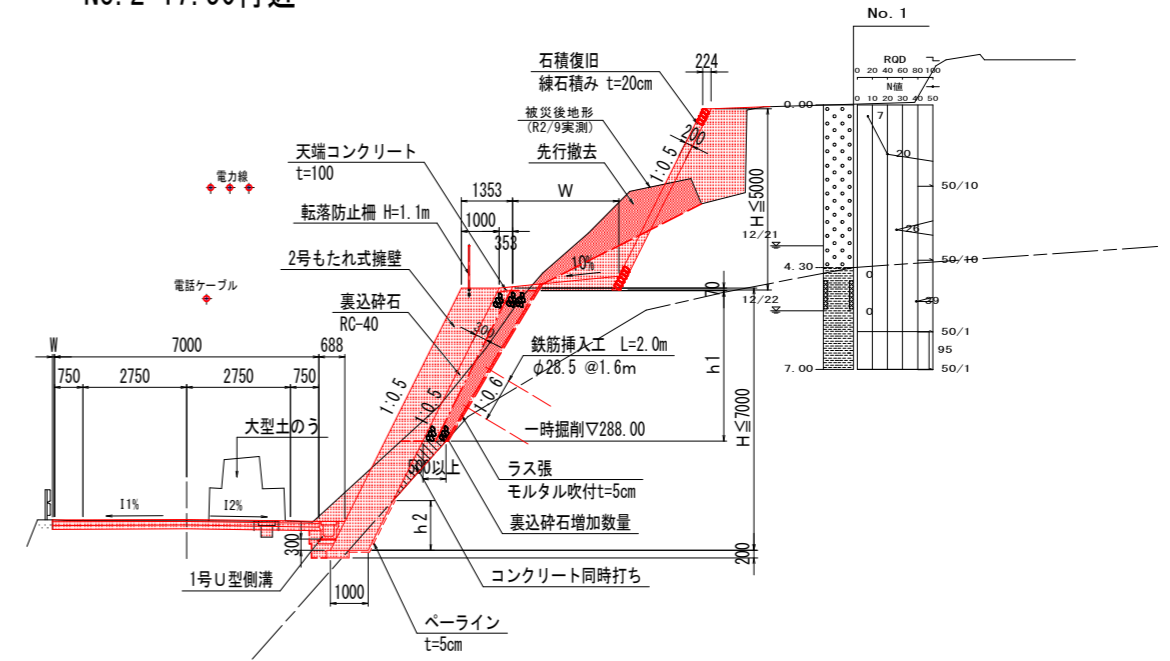
勾配																							
計画高	285.084	285.206	285.228	285.389	285.460	285.579	285.755	286.055	286.272	286.455	286.605	286.941	287.271	287.593	287.909	288.183	288.428						
地盤高	285.084	285.165	285.279	285.335	285.423	285.551	285.749	285.804	285.864	285.945	286.014	286.254	286.448	286.641	286.994	287.311	287.593	287.909	288.183	288.428			
切土										0.013	0.038	0.059	0.046	0.034									
盛土	0.000	0.041	0.049	0.054	0.027	0.028	0.006	0.004	0.019	0.037	0.041	0.039	0.018					0.000					
追加距離	0.000	10.000	20.000	25.000	30.000	40.000	50.000	52.500	55.000	57.500	60.000	62.500	70.000	75.001	80.000	90.000	100.000	100.002	110.000	120.000	130.000	140.000	
単距離	0.000	10.000	10.000	5.000	5.000	10.000	10.000	2.500	2.500	2.500	2.500	2.500	7.500	5.001	4.999	10.000	10.000	0.002	9.998	10.000	10.000	10.000	10.000
測点	NO. 0-	+10.000	NO. 1-	KE3-1 KE3-2	+10.000	NO. 2-	KA3-2 KA4-1	+12.500	+15.000	+17.500	NO. 3-	+2.500	+10.000	KE4-1 KE4-2	NO. 4-	+10.000	NO. 5- KA4-2	+10.000	NO. 6-	+10.000	NO. 7-		
曲率図																							
片勾配																							
拡幅摺付																							

実施設計図面

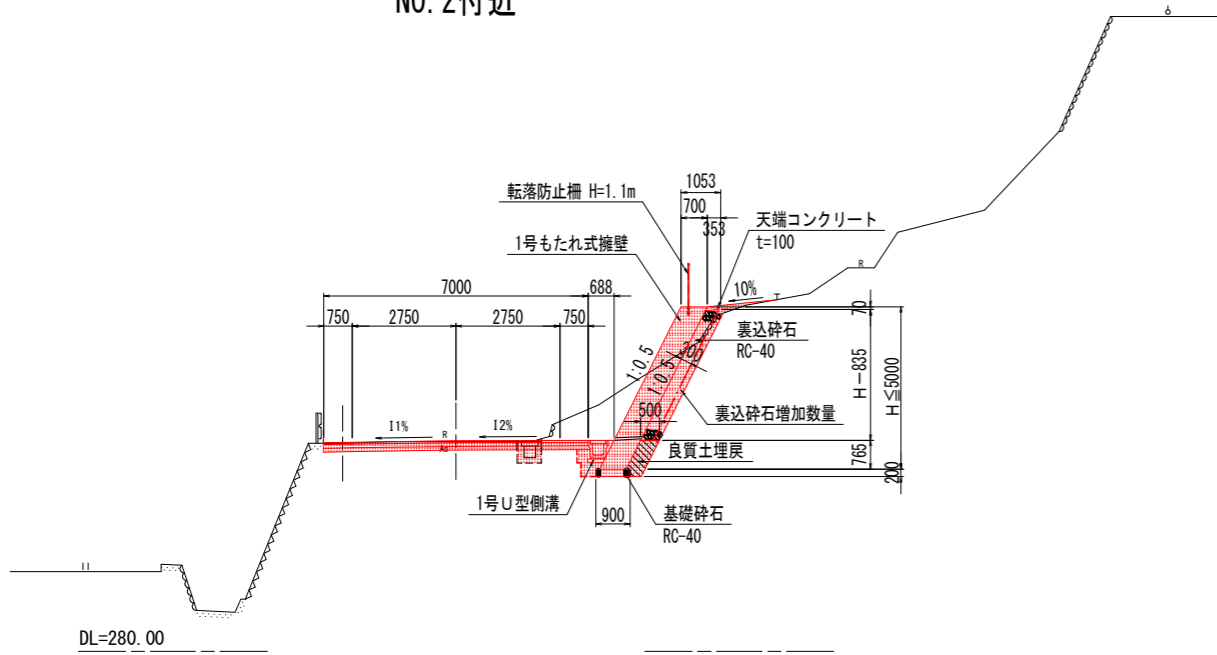
工事名	R3徳土 徳島上那賀線 上勝・旭堂平 道路改良工事		
路線名等	徳島上那賀線		
工事箇所	勝浦郡上勝町旭堂平		
図面名	縦断図		
縮尺	V=1/100 H=1/250	図面番号	2 / 9
会社名			
事業者名	徳島県東部県土整備局<徳島>		

標準横断面図 S=1:100

NO. 2+17.50付近



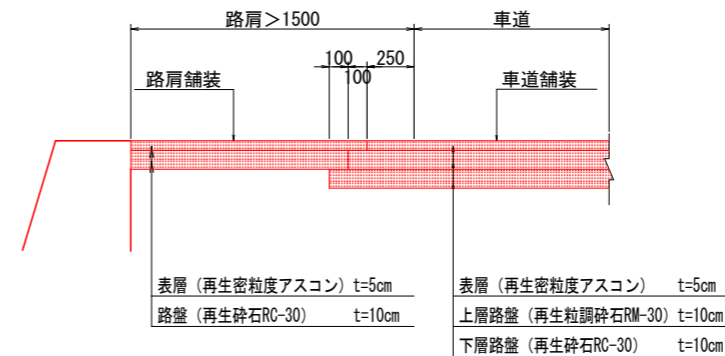
NO. 2付近



DL=280.00

舗装構成 S=1:20

交通量の区分 N3
 舗装計画交通量 40以上100未満 (台/日・方向)
 路床 設計CBR=12以上



注) 路肩幅員≦1500mmの場合の路肩舗装は、車道と同一舗装とする。

実施設計図面

工事名	R3徳土 徳島上那賀線 上勝・旭堂平 道路改良工事		
路線名等	徳島上那賀線		
工事箇所	勝浦郡上勝町旭堂平		
図面名	標準横断面図		
縮尺	図示	図面番号	3 / 9
会社名			
事業者名	徳島県東部県土整備局<徳島>		

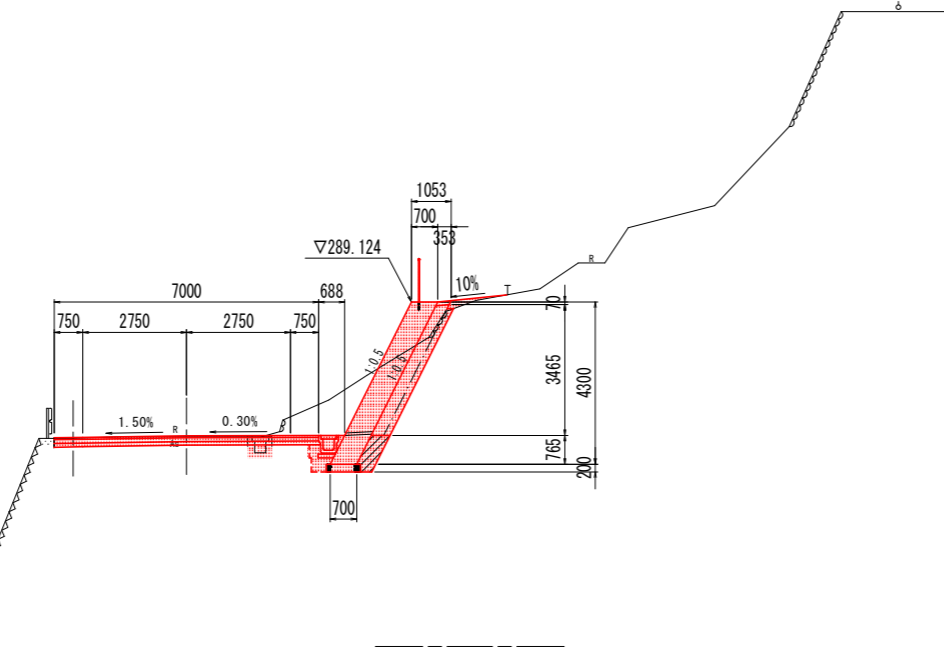
横断図 (1/2) S=1:100

地形線凡例
 — 被災後地形 (R2/9実測)
 - - - 元地形 (H30年度実測)

NO. 2
 GH=285.551
 FH=285.579

名称	左側	右側
路床	B<2.5	0.2
盛土	2.5≤B<4.0	
	B≥4.0	
路体	B<2.5	0.1
盛土	2.5≤B<4.0	
	B≥4.0	
土	片切掘削	土砂
	軟岩	5.5
工	オープン掘削	土砂
	軟岩	0.9
	小規模掘削	人力
	切土法面整形	土砂
		軟岩
作業	擁壁工	左側 右側
	床掘標準	土砂
	床掘	軟岩
	1m以上2m未満	鉄筋
		軟岩
	床掘B'片切	土砂
		軟岩
	埋戻	1m≤W1<4m
		W1<1m
		軟岩
		0.2
		0.5
排水工	左側 右側	
	床掘標準	土砂
	床掘	軟岩
	1m以上2m未満	鉄筋
		軟岩
	埋戻	1m≤W1<4m
		軟岩
		0.1
取壊工	コンクリート	鉄筋
		無筋
		0.28
		舗装版取壊し
		5.12
		裏込砂石増加数量
		0.55

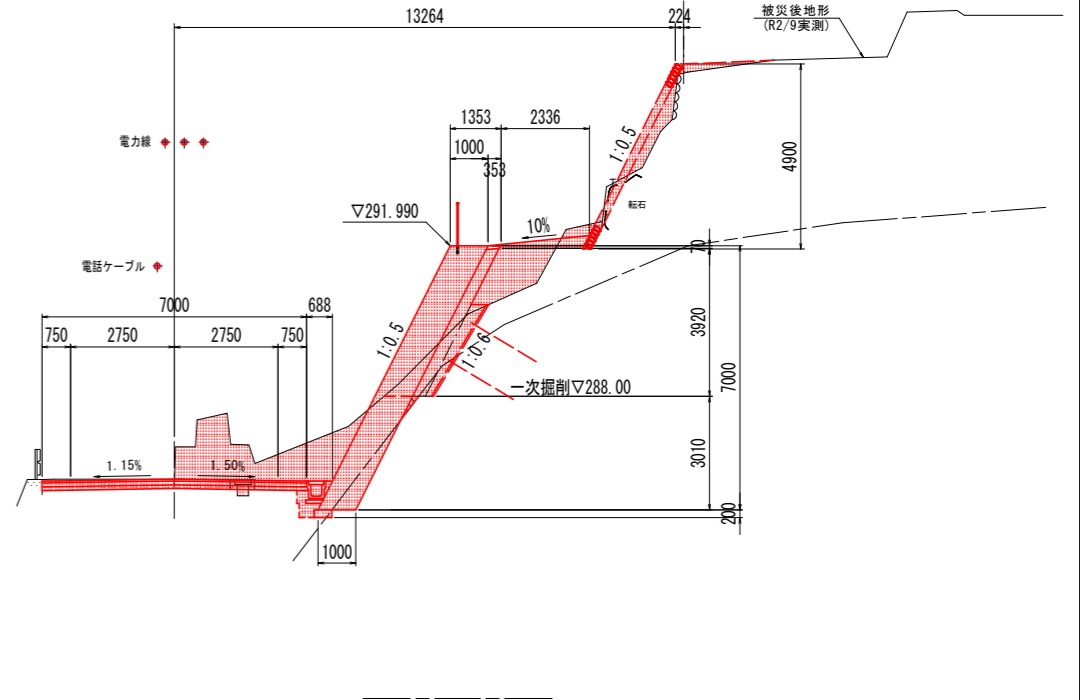
DL=280.00



NO. 2+12.50
 GH=285.804
 FH=285.808

名称	左側	右側
路床	B<2.5	0.2
盛土	2.5≤B<4.0	
	B≥4.0	
路体	B<2.5	3.1
盛土	2.5≤B<4.0	
	B≥4.0	
土	片切掘削	土砂
	軟岩	7.2
工	オープン掘削	土砂
	軟岩	0.8
	小規模掘削	人力
	切土法面整形	土砂
		軟岩
作業	擁壁工	左側 右側
	床掘標準	土砂
	床掘	軟岩
	1m以上2m未満	鉄筋
		軟岩
	床掘B'片切	土砂
		軟岩
	埋戻	1m≤W1<4m
		W1<1m
		軟岩
		0.2(0.1)
排水工	左側 右側	
	床掘標準	土砂
	床掘	軟岩
	1m以上2m未満	鉄筋
		軟岩
	埋戻	1m≤W1<4m
		軟岩
		0.1
取壊工	コンクリート	鉄筋
		無筋
		0.28
		舗装版取壊し
		4.98
		裏込砂石増加数量
		0.69
		0.05

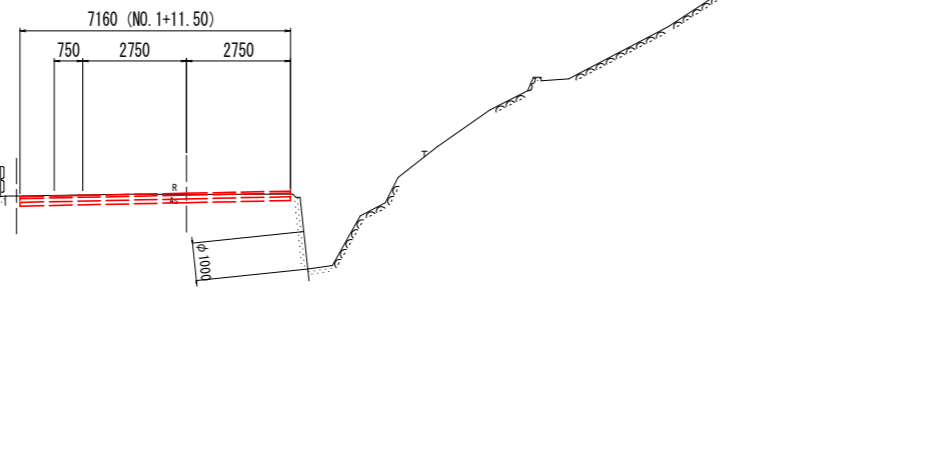
DL=280.000



NO. 1+10.00
 GH=285.423
 FH=285.450

名称	左側	右側
路床	B<2.5	
盛土	2.5≤B<4.0	
	B≥4.0	
路体	B<2.5	
盛土	2.5≤B<4.0	
	B≥4.0	
土	片切掘削	土砂
	軟岩	1.3
工	オープン掘削	土砂
	軟岩	
	小規模掘削	人力
	切土法面整形	土砂
		軟岩
作業	擁壁工	左側 右側
	床掘標準	土砂
	床掘	軟岩
	1m以上2m未満	鉄筋
		軟岩
	床掘B'片切	土砂
		軟岩
	埋戻	1m≤W1<4m
		W1<1m
		軟岩
		0.2
排水工	左側 右側	
	床掘標準	土砂
	床掘	軟岩
	1m以上2m未満	鉄筋
		軟岩
	埋戻	1m≤W1<4m
		軟岩
		0.1
取壊工	コンクリート	鉄筋
		無筋
		7.16
		舗装版取壊し

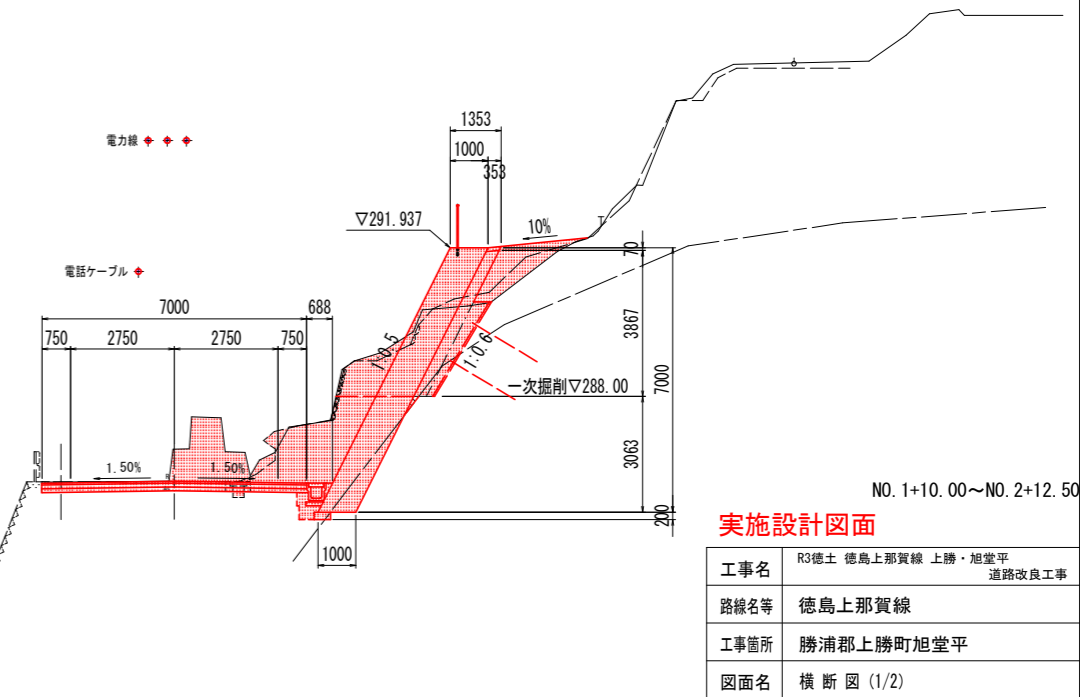
DL=278.00



DL=280.000

名称	左側	右側
路床	B<2.5	0.2
盛土	2.5≤B<4.0	
	B≥4.0	
路体	B<2.5	1.8
盛土	2.5≤B<4.0	
	B≥4.0	
土	片切掘削	土砂
	軟岩	11.4
工	オープン掘削	土砂
	軟岩	0.9
	小規模掘削	人力
	切土法面整形	土砂
		軟岩
作業	擁壁工	左側 右側
	床掘標準	土砂
	床掘	軟岩
	1m以上2m未満	鉄筋
		軟岩
	床掘B'片切	土砂
		軟岩
	埋戻	1m≤W1<4m
		W1<1m
		軟岩
		0.2
排水工	左側 右側	
	床掘標準	土砂
	床掘	軟岩
	1m以上2m未満	鉄筋
		軟岩
	埋戻	1m≤W1<4m
		軟岩
		0.1
取壊工	コンクリート	鉄筋
		無筋
		0.28
		舗装版取壊し
		4.87
		裏込砂石増加数量
		0.73
		0.04

KA. 3-2 KA. 4-1 (NO. 2+10.00)
 GH=285.749
 FH=285.755



NO. 1+10.00~NO. 2+12.50

実施設計図面

工事名	R3徳島 徳島上那賀線 上勝・旭堂平 道路改良工事
路線名等	徳島上那賀線
工事箇所	勝浦郡上勝町旭堂平
図面名	横断図 (1/2)
縮尺	S=1:100 図面番号 4 / 9
会社名	
事業者名	徳島県東部県土整備局<徳島>

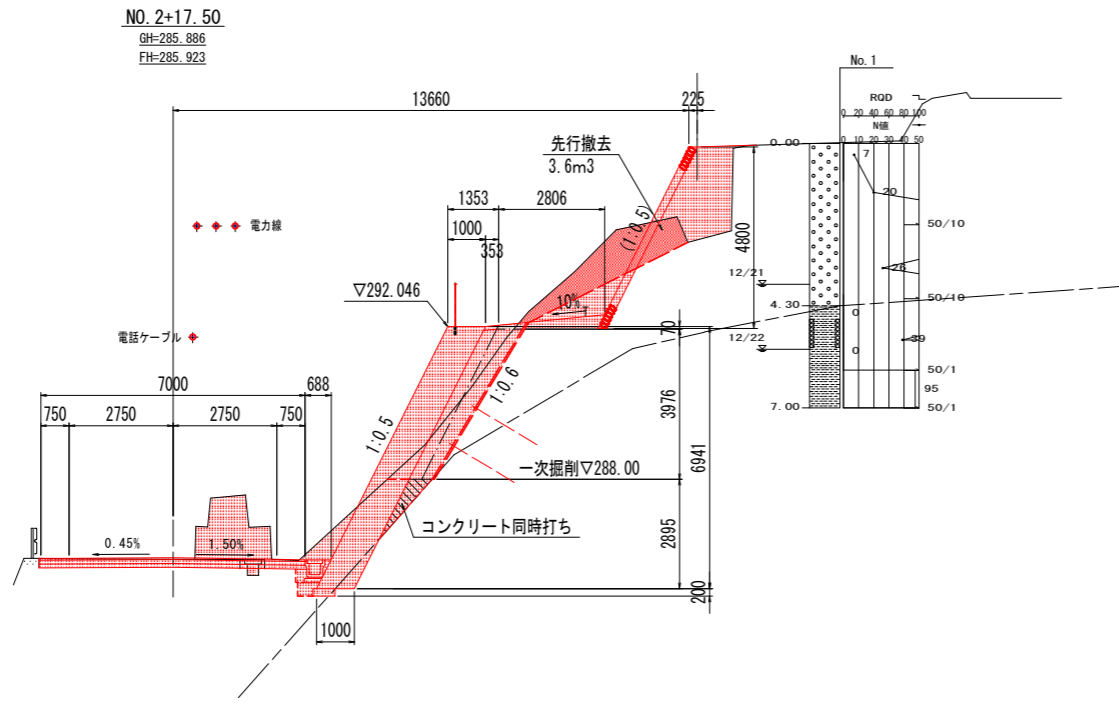
注) NO. 1+10.00及びNO. 2の地形線は、元地形(H30年度実測)である

横断図 (2/2) S=1:100

地形線凡例
 — 被災後地形 (R2/9実測)
 - - - 元地形 (H30年度実測)

NO. 2+17.50
 GH=285.886
 FH=285.923

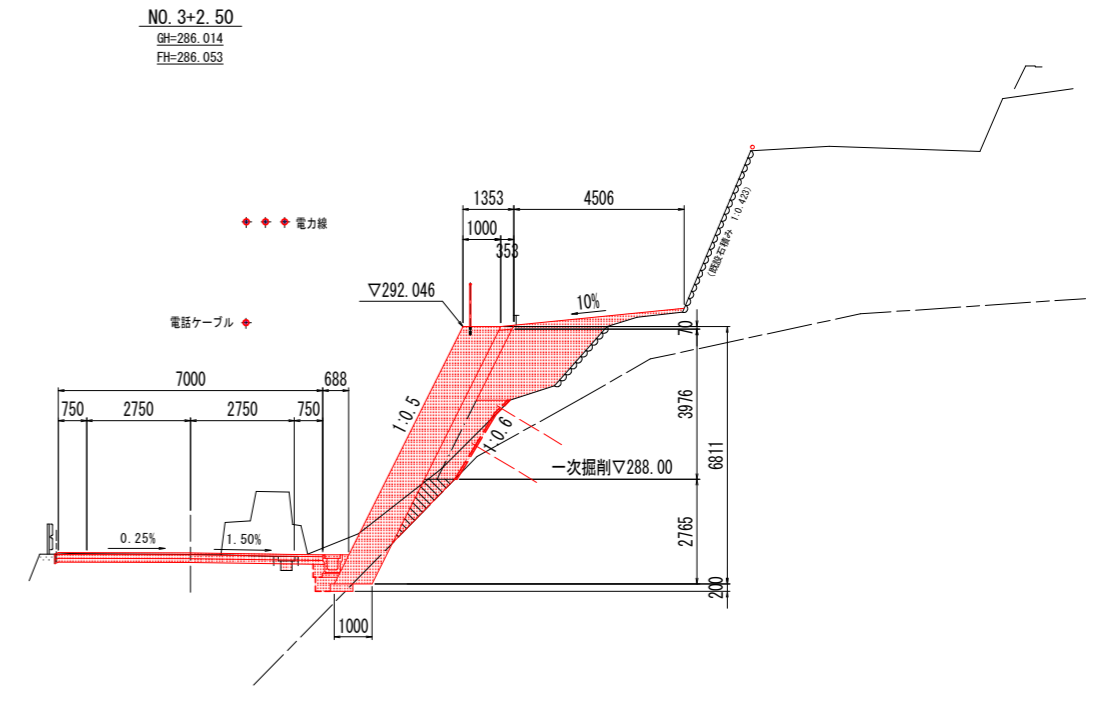
名称	左側	右側
路床	B<2.5 2.5≤B<4.0	
盛土	B≥4.0	
路体	B<2.5 2.5≤B<4.0	
路盛土	B≥4.0	
片切掘削	名砂 軟岩	7.7 0.1
オープン掘削	名砂 軟岩	0.1 0.9
小規模掘削	人力	3.6
切土法面整形	土砂 軟岩	
擁壁工	左側	右側
床掘標準	土砂 軟岩	
床掘1m以上2m未満	土砂 軟岩	0.8 0.2
床掘B'片切	土砂 軟岩	
埋戻	1m≤W1<4m W1<1m	0.2(0.1)
排水工	左側	右側
床掘	土砂 軟岩	
埋戻	1m以上2m未満 1m≤W1<4m	0.1
取壊工	コンクリート 舗装版取壊し 表込砕石増加数量	鉄筋 無筋 5.33 1.99 0.48



DL=280.000

NO. 3+2.50
 GH=286.014
 FH=286.053

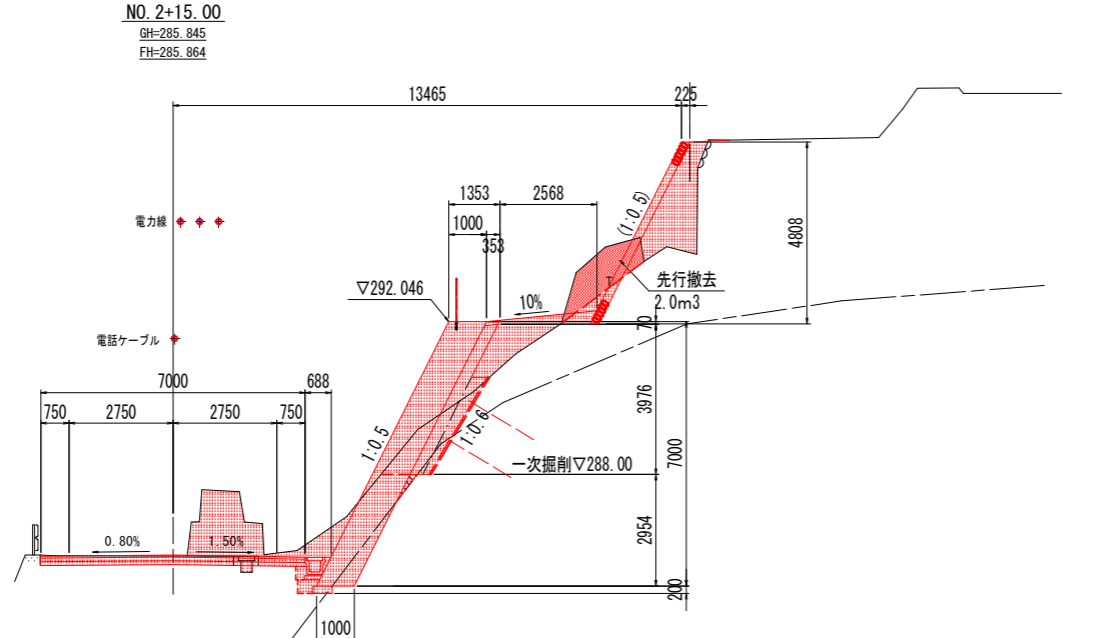
名称	左側	右側
路床	B<2.5 2.5≤B<4.0	
盛土	B≥4.0	
路体	B<2.5 2.5≤B<4.0	
路盛土	B≥4.0	
片切掘削	名砂 軟岩	3.3 0.1
オープン掘削	名砂 軟岩	0.1 0.9
小規模掘削	人力	
切土法面整形	土砂 軟岩	
擁壁工	左側	右側
床掘標準	土砂 軟岩	
床掘1m以上2m未満	土砂 軟岩	0.8 0.2
床掘B'片切	土砂 軟岩	
埋戻	1m≤W1<4m W1<1m	0.2
排水工	左側	右側
床掘	土砂 軟岩	
埋戻	1m以上2m未満 1m≤W1<4m	0.1
取壊工	コンクリート 舗装版取壊し 表込砕石増加数量	鉄筋 無筋 5.79 1.23 0.69



DL=280.000

NO. 2+15.00
 GH=285.845
 FH=285.864

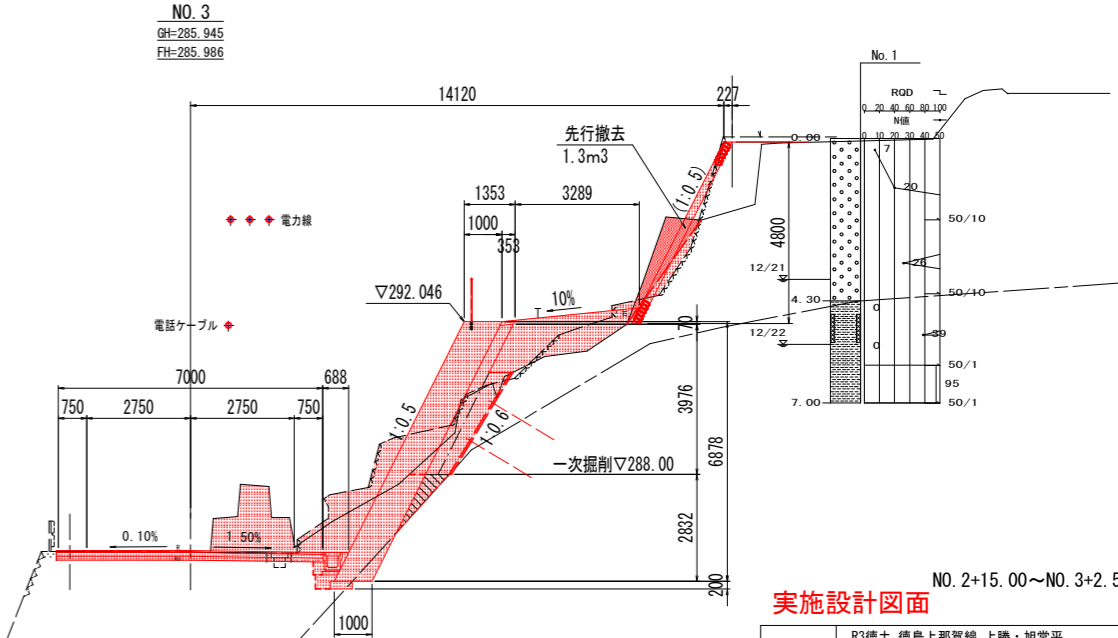
名称	左側	右側
路床	B<2.5 2.5≤B<4.0	
盛土	B≥4.0	
路体	B<2.5 2.5≤B<4.0	
路盛土	B≥4.0	
片切掘削	名砂 軟岩	5.6 0.7
オープン掘削	名砂 軟岩	1.0 0.9
小規模掘削	人力	2.0
切土法面整形	土砂 軟岩	
擁壁工	左側	右側
床掘標準	土砂 軟岩	
床掘1m以上2m未満	土砂 軟岩	0.8 0.3
床掘B'片切	土砂 軟岩	
埋戻	1m≤W1<4m W1<1m	0.2(0.1)
排水工	左側	右側
床掘	土砂 軟岩	
埋戻	1m以上2m未満 1m≤W1<4m	0.1
取壊工	コンクリート 舗装版取壊し 表込砕石増加数量	鉄筋 無筋 5.13 0.76 0.07



DL=280.000

NO. 3
 GH=285.945
 FH=285.986

名称	左側	右側
路床	B<2.5 2.5≤B<4.0	
盛土	B≥4.0	
路体	B<2.5 2.5≤B<4.0	
路盛土	B≥4.0	
片切掘削	名砂 軟岩	6.3 0.1
オープン掘削	名砂 軟岩	0.9 0.9
小規模掘削	人力	1.3
切土法面整形	土砂 軟岩	
擁壁工	左側	右側
床掘標準	土砂 軟岩	
床掘1m以上2m未満	土砂 軟岩	0.8 0.2
床掘B'片切	土砂 軟岩	
埋戻	1m≤W1<4m W1<1m	0.2(0)
排水工	左側	右側
床掘	土砂 軟岩	
埋戻	1m以上2m未満 1m≤W1<4m	0.1
取壊工	コンクリート 舗装版取壊し 表込砕石増加数量	鉄筋 無筋 5.27 5.57 1.17 0.49



DL=280.000

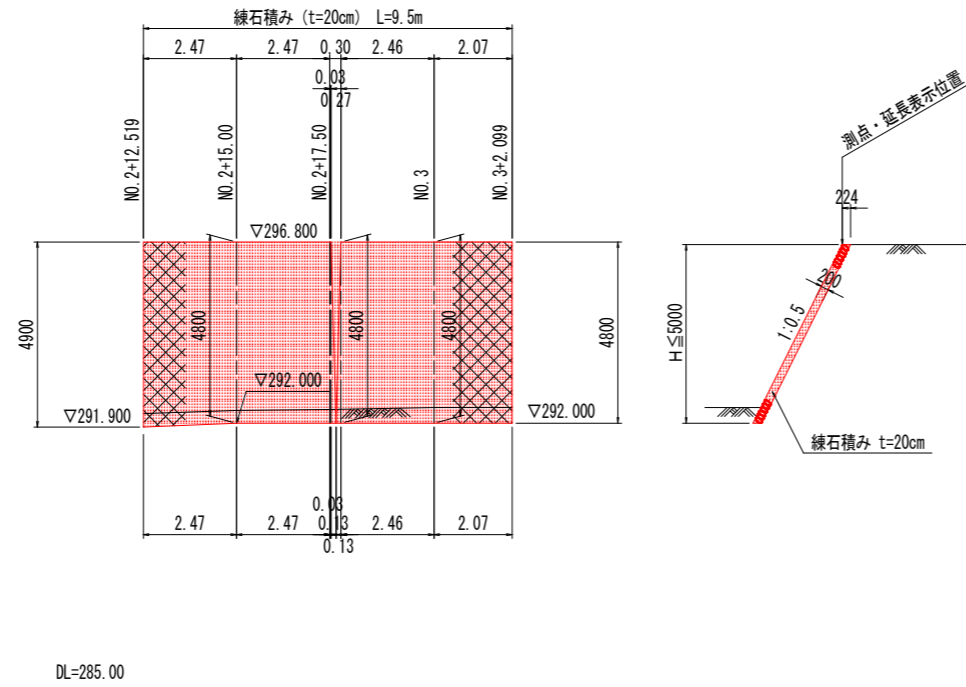
実施設計図面

NO. 2+15.00~NO. 3+2.50

工事名	R3徳土 徳島上那賀線 上勝・旭堂平 道路改良工事
路線名等	徳島上那賀線
工事箇所	勝浦郡上勝町旭堂平
図面名	横断図 (2/2)
縮尺	S=1:100 図面番号 5 / 9
会社名	
事業者名	徳島県東部県土整備局<徳島>

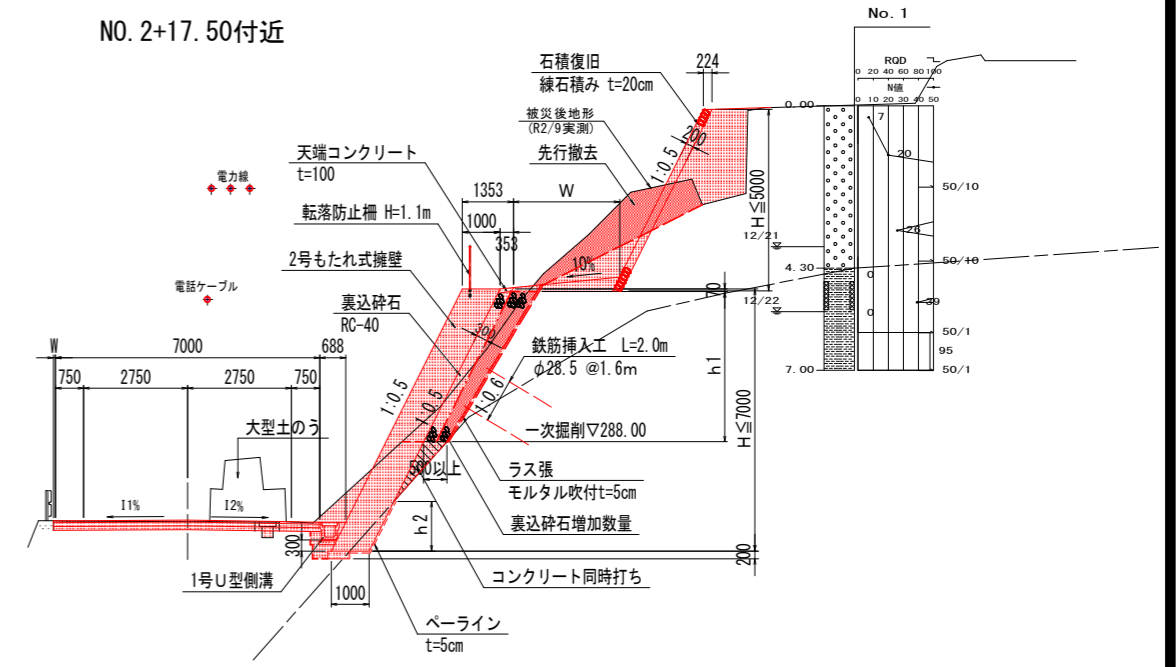
擁壁展開図 S=1:100

石積復旧展開図

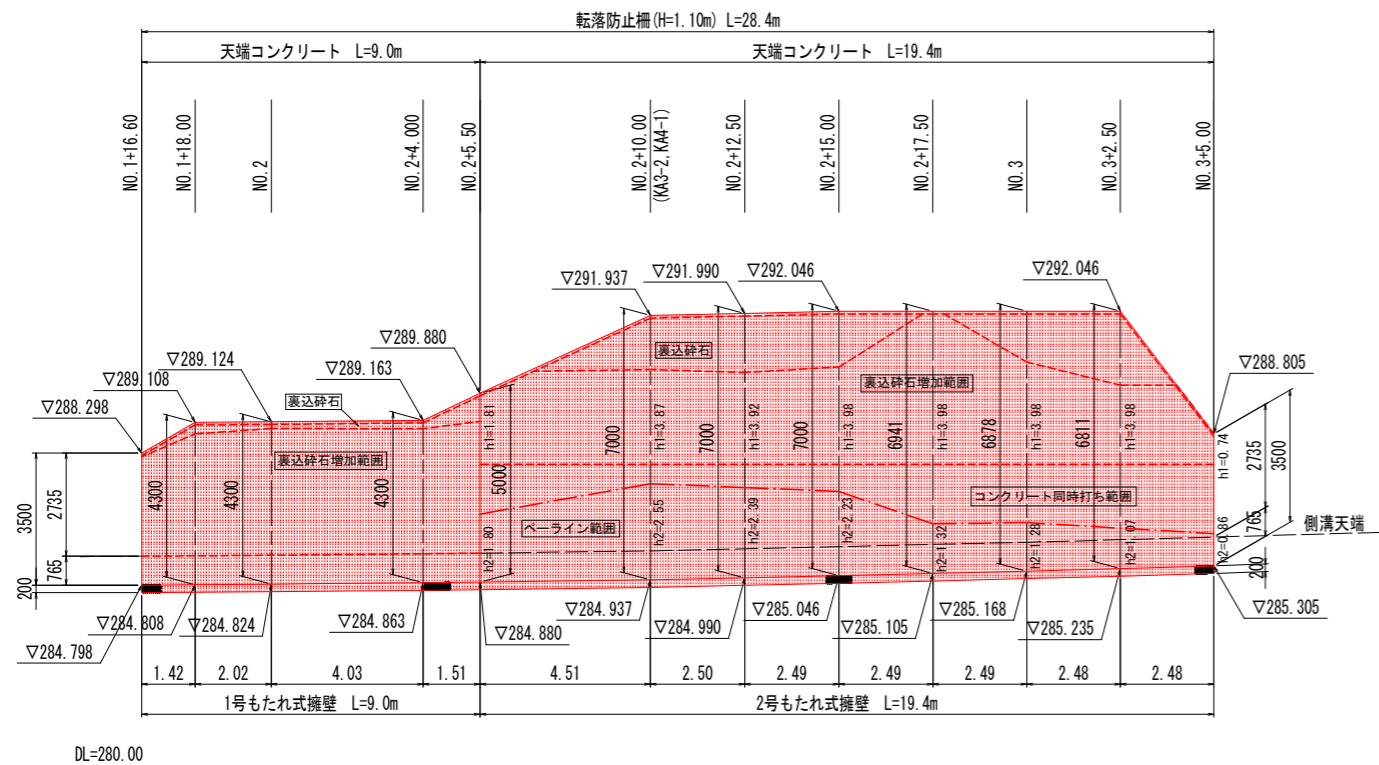


標準断面図

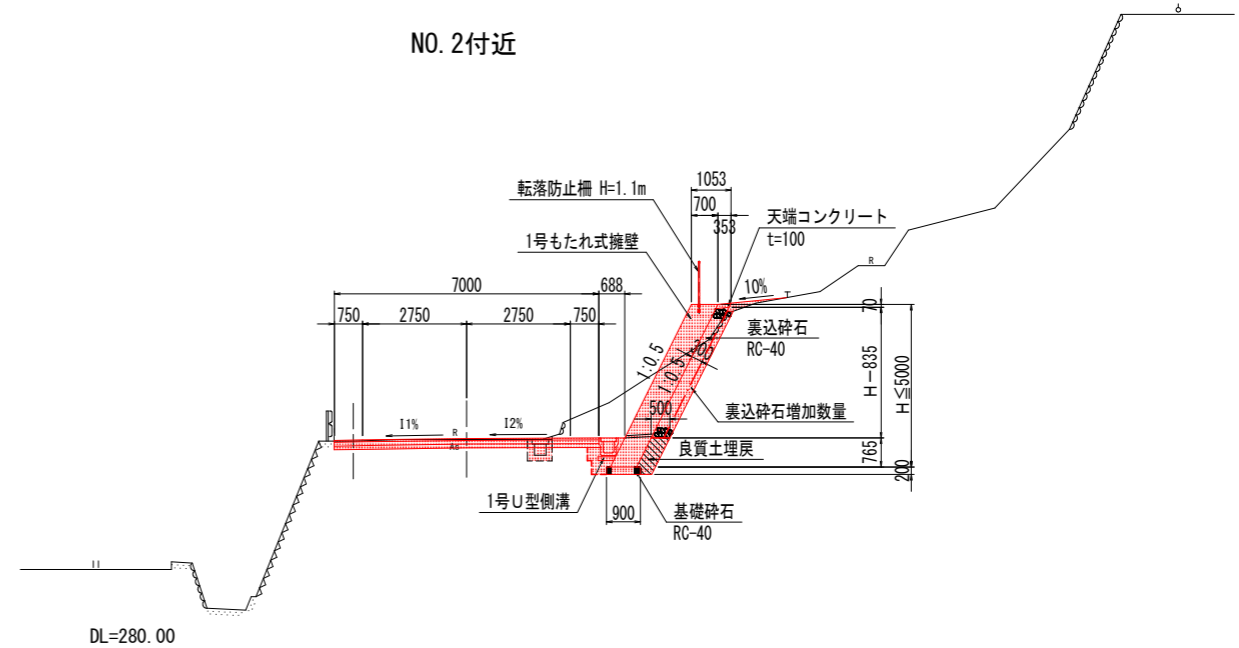
NO. 2+17.50付近



もたれ式擁壁展開図



NO. 2付近

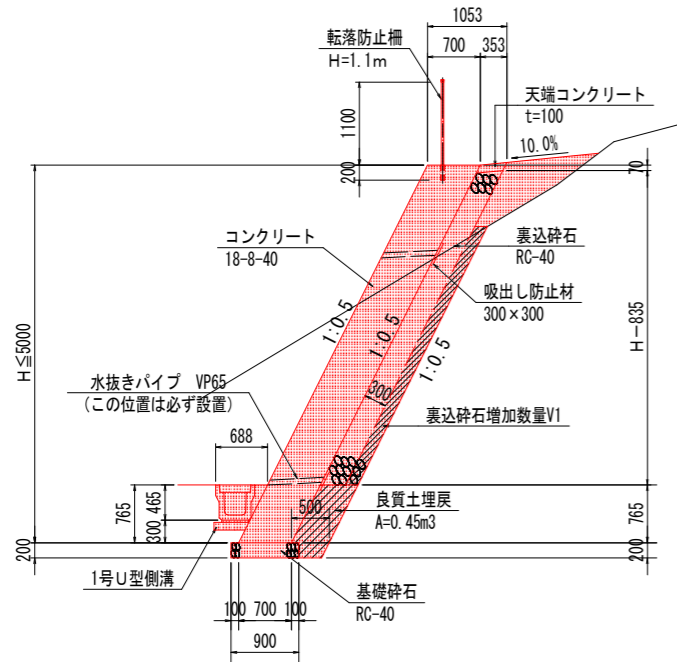


実施設計図面

工事名	R3徳土 徳島上那賀線 上勝・旭堂平 道路改良工事		
路線名等	徳島上那賀線		
工事箇所	勝浦郡上勝町旭堂平		
図面名	擁壁展開図		
縮尺	S=1:100	図面番号	6 / 9
会社名			
事業者名	徳島県東部県土整備局<徳島>		

構造図

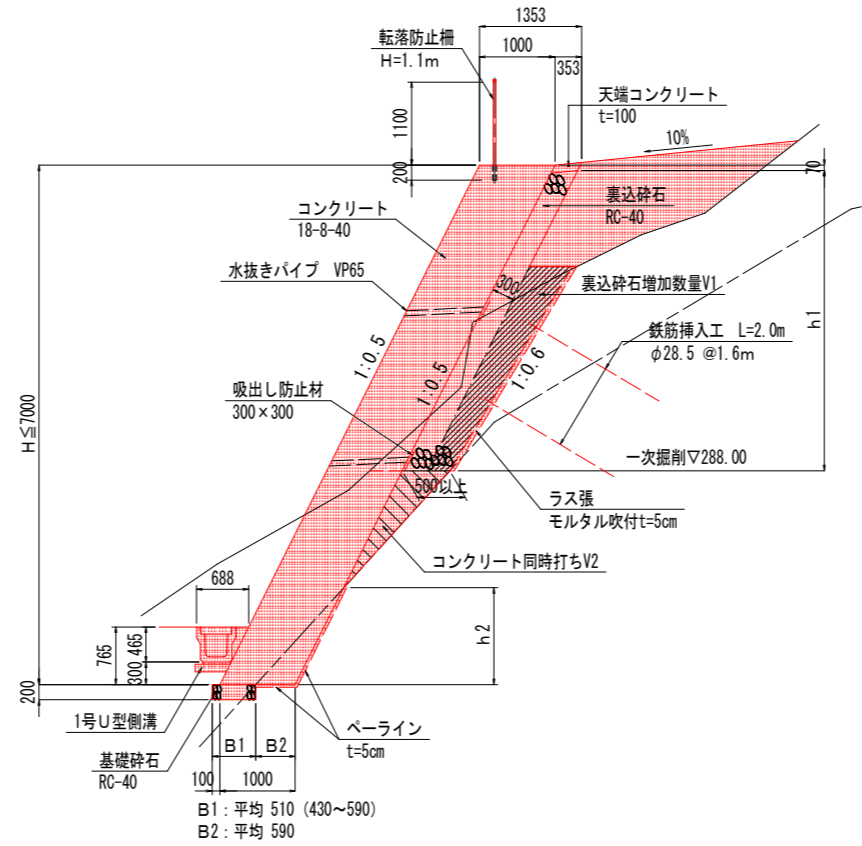
1号もたれ式擁壁 S=1:50



- 注) 1. 伸縮目地 (t=10mm) は、10m以下の間隔で設置すること。
 2. 水抜きパイプ (VP65) は、3.0m2に1箇所程度の間隔で設置すること。
 3. 水抜きパイプ設置箇所には、吸出防止材 (300×300点) を設けること。

名称	規格	単位	算式
コンクリート	18-8-40	m ³	0.700 H
型枠	一般	m ²	1.118 H
裏型枠	一般	m ²	1.118 H
足場工	単管傾斜足場	掛m ²	1.118 H
裏込碎石	RC-40	m ³	0.335 (H-0.835)+V1
基礎碎石	RC-40 t=20cm	m ²	0.900

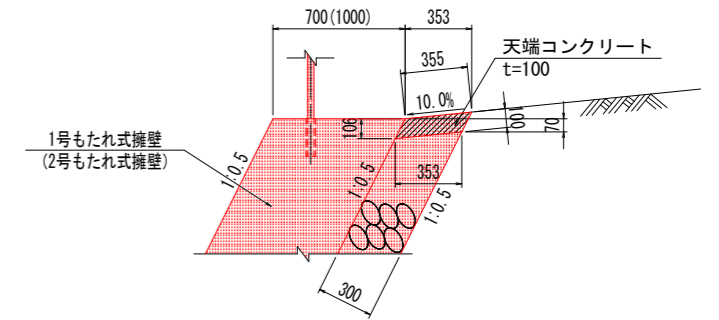
2号もたれ式擁壁 S=1:50



- 注) 1. 伸縮目地 (t=10mm) は、10m以下の間隔で設置すること。
 2. 水抜きパイプ (VP65) は、3.0m2に1箇所程度の間隔で設置すること。
 3. 水抜きパイプ設置箇所には、吸出防止材 (300×300点) を設けること。

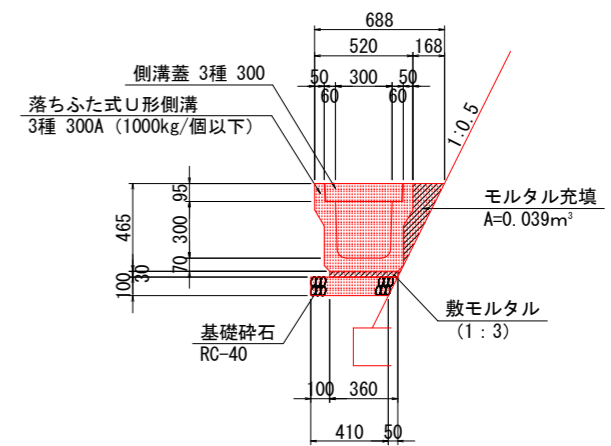
名称	規格	単位	算式
コンクリート	18-8-40	m ³	1.000H+V2
型枠	一般	m ²	1.118 H
裏型枠	一般	m ²	1.118h1+0.078
足場工	単管傾斜足場	掛m ²	1.118 H
裏込碎石	RC-40	m ³	0.335h1+V1
基礎碎石	RC-40 t=20cm	m ²	0.51 (平均)
ペーライン	t=5cm	m ²	1.118h2+0.590

天端コンクリート S=1:20



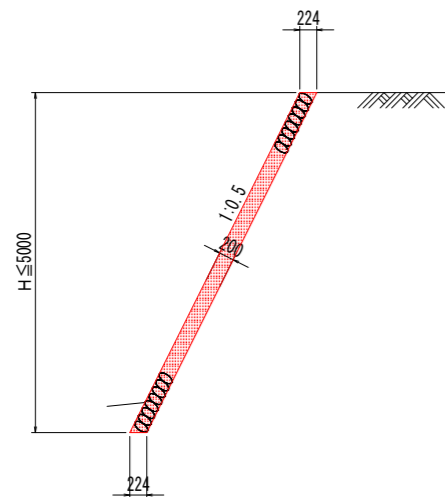
名称	規格	単位	数量
コンクリート	18-8-25 (20)	m ³	0.36
型枠	小型	m ²	1.19

1号U型側溝 S=1:20



名称	規格	単位	数量
U形側溝	3種 300A	個	5.0
敷モルタル	1:3	m ³	0.11
基礎碎石	RC-40 t=10cm	m ³	0.44
側溝蓋	3種 300	枚	20.0
モルタル充填	1:3	m ³	0.39

石積復旧 (練石積み) S=1:50

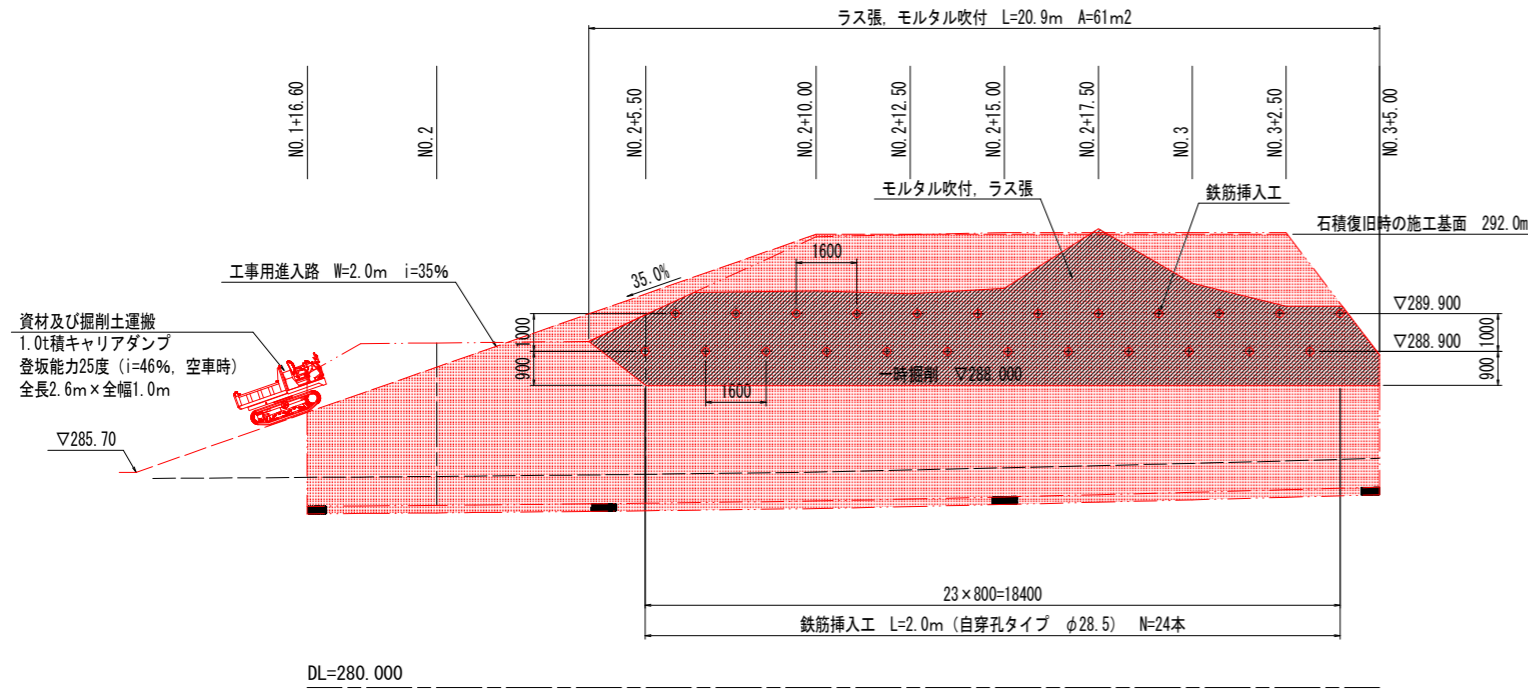


実施設計図面

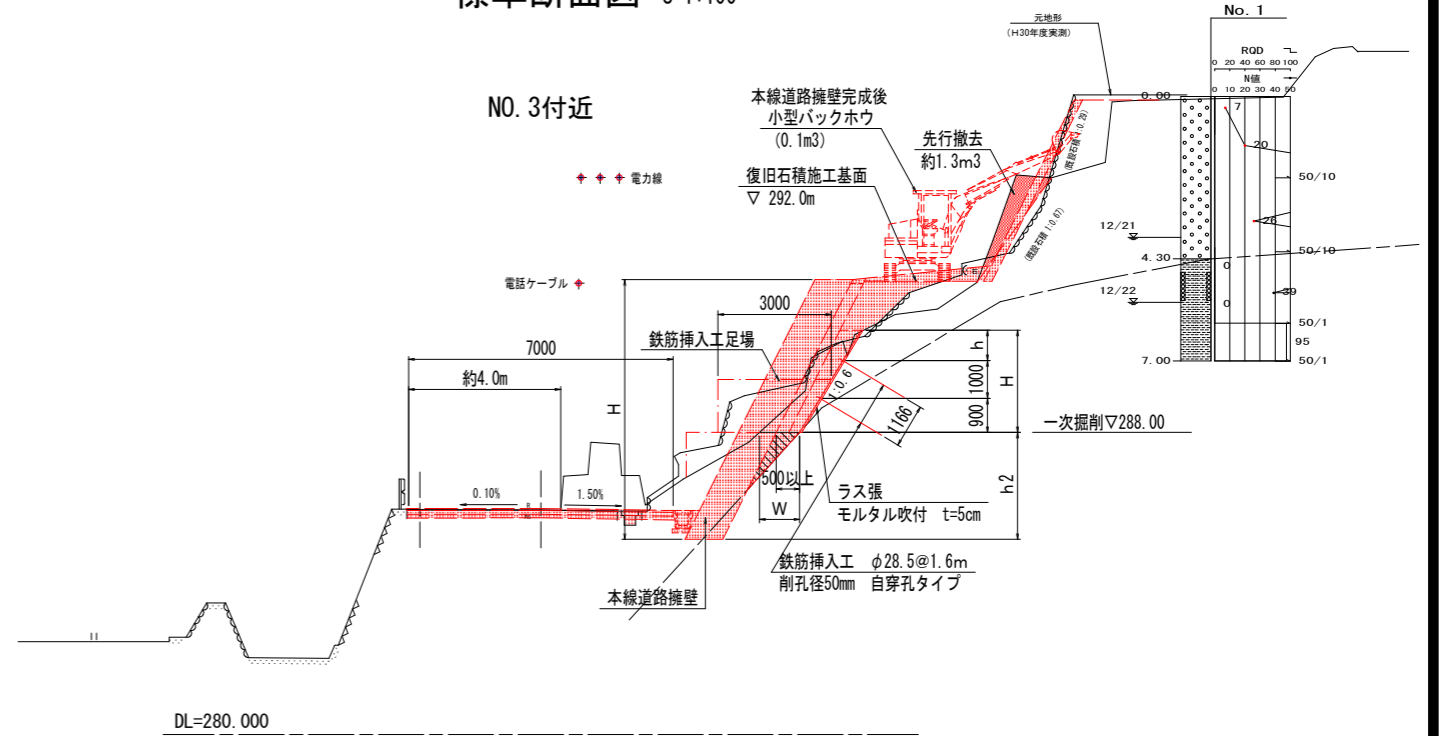
工事名	R3徳島 徳島上那賀線 上勝・旭堂平 道路改良工事		
路線名等	徳島上那賀線		
工事箇所	勝浦郡上勝町旭堂平		
図面名	構造図		
縮尺	図示	図面番号	7 / 9
会社名			
事業者名	徳島県東部県土整備局<徳島>		

仮設工計画図

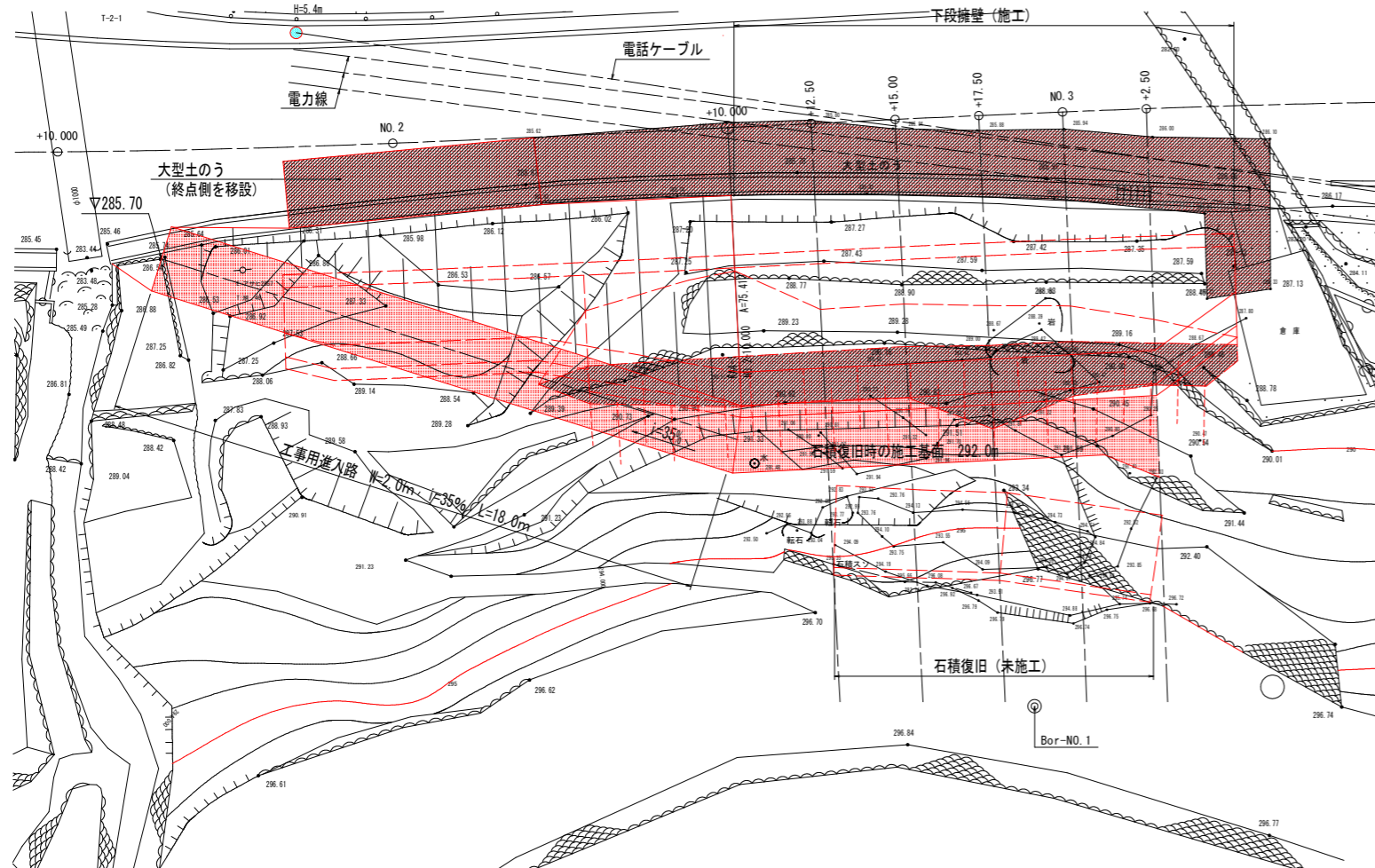
仮設工背面図 S=1:100



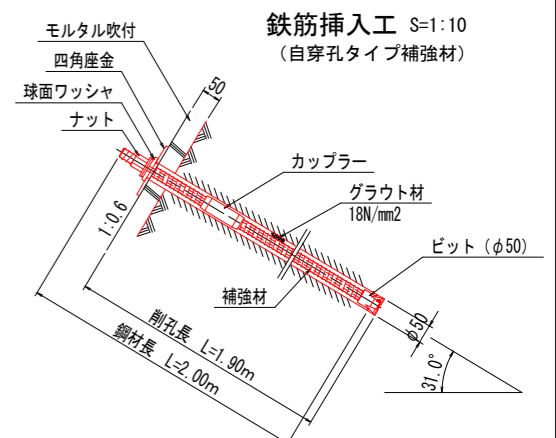
標準断面図 S=1:100



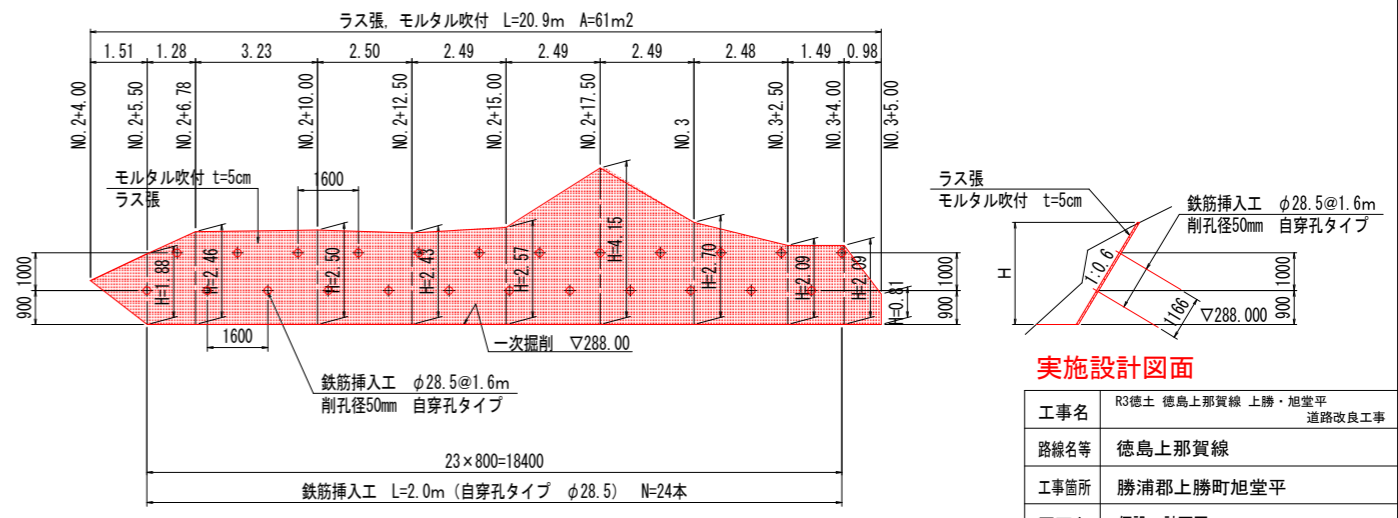
仮設工平面図 S=1:100



- 【施工手順】
- 1) 上部斜面の不安定土塊を撤去する。(人カ切り崩し)
 - 2) 一次掘削面 (標高288.0m) まで掘削を行い、ただちにラス張, モルタル吹付を行う。
 - 3) 鉄筋挿入工の足場を設置し, 自穿孔タイプの鉄筋挿入工を施工する。
 - 4) 本線もたれ式擁壁 (下段擁壁) の施工は, NO. 2+10.00付近から終点側を先行施工する。
 - 5) 本線もたれ式擁壁の床付け面まで掘削し, 擁壁を施工する。
 - 6) 工事用進入路を整備し, 上段の石積復旧を行う。
 - 7) 石積復旧が完了後, 工事用進入路を撤去して残りの本線もたれ式擁壁を施工する。
- 【注】
- 1) 鉄筋挿入工のNO. 2+10.00付近より起点側は, 工事用進入路の整備により埋没するため, 施工範囲及び手順は工事段階で再検討のこと。
 - 2) NO. 2+5.50より起点側において床掘時に掘削面が不安定になると判断される場合は, 終点側と同様の仮設工 (モルタル吹付+鉄筋挿入工) を実施するものとする。



吹付工 S=1:100



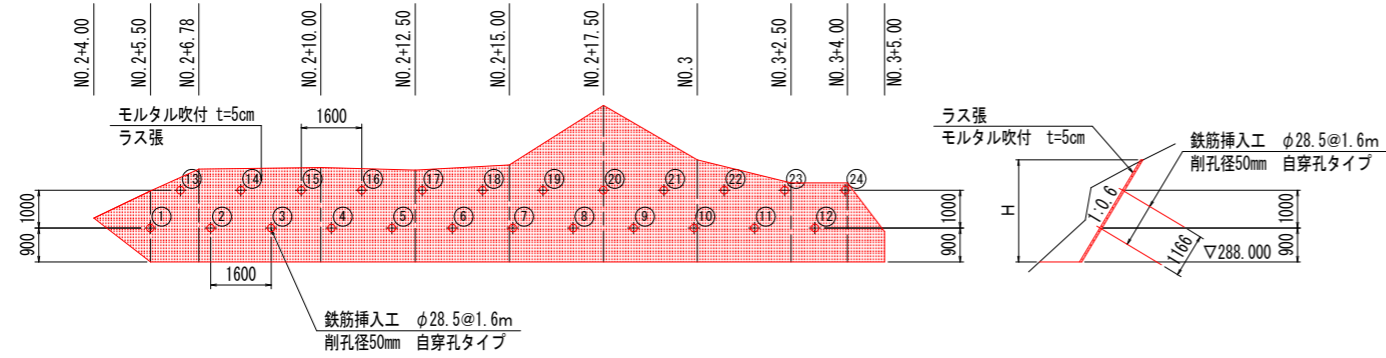
実施設計図面

工事名	R3徳土 徳島上那賀線 上勝・旭堂平 道路改良工事		
路線名等	徳島上那賀線		
工事箇所	勝浦郡上勝町旭堂平		
図面名	仮設工計画図		
縮尺	図示	図面番号	8 / 9
会社名			
事業者名	徳島県東部県土整備局<徳島>		

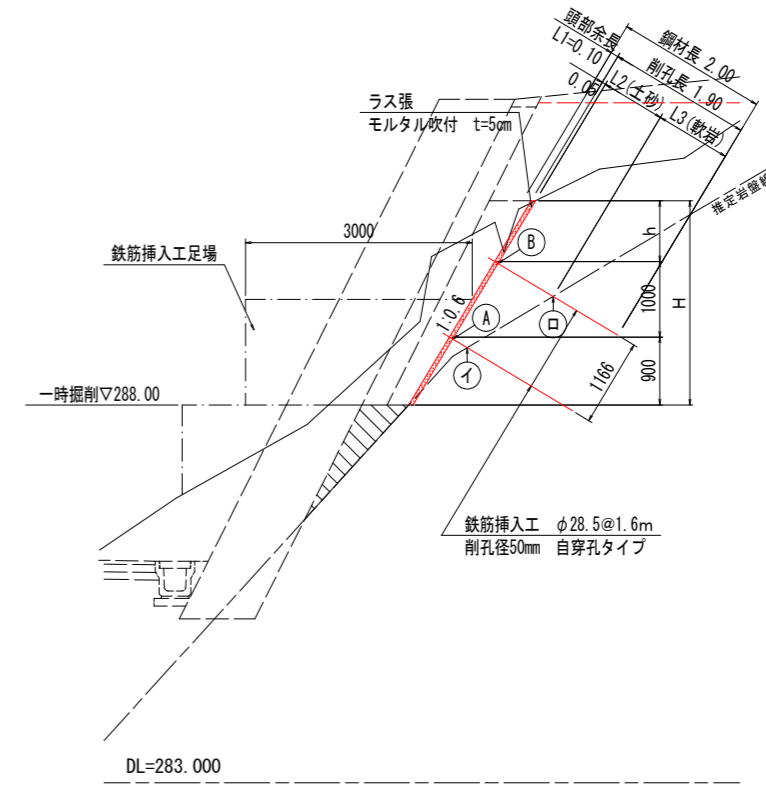
鉄筋挿入工展開図

自穿孔タイプφ28.5

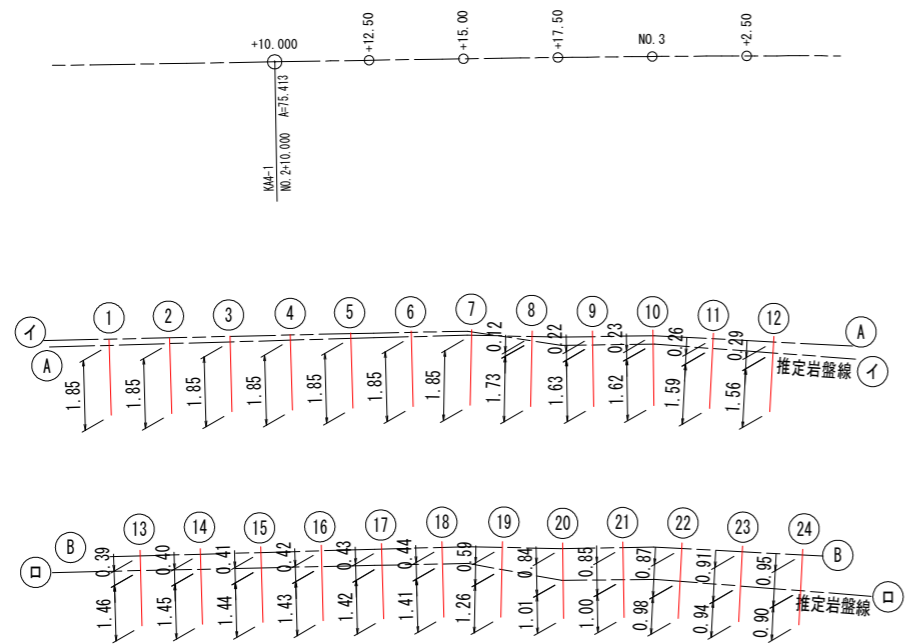
正面図 S=1:100



断面図 S=1:50

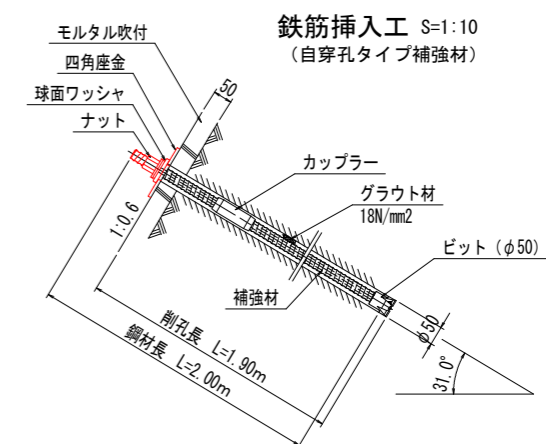


削孔長展開図



削孔長数量表

No	削孔長		頭部余長 L1	鋼材長 L
	L2(土砂)	L3(軟岩)		
1	0.00	1.85	0.10	2.00
2	0.00	1.85	0.10	2.00
3	0.00	1.85	0.10	2.00
4	0.00	1.85	0.10	2.00
5	0.00	1.85	0.10	2.00
6	0.00	1.85	0.10	2.00
7	0.00	1.85	0.10	2.00
8	0.12	1.73	0.10	2.00
9	0.22	1.63	0.10	2.00
10	0.23	1.62	0.10	2.00
11	0.26	1.59	0.10	2.00
12	0.29	1.56	0.10	2.00
13	0.39	1.46	0.10	2.00
14	0.40	1.45	0.10	2.00
15	0.41	1.44	0.10	2.00
16	0.42	1.43	0.10	2.00
17	0.43	1.42	0.10	2.00
18	0.44	1.41	0.10	2.00
19	0.59	1.26	0.10	2.00
20	0.84	1.01	0.10	2.00
21	0.85	1.00	0.10	2.00
22	0.87	0.98	0.10	2.00
23	0.91	0.94	0.10	2.00
24	0.95	0.90	0.10	2.00
合計	8.62	35.78	2.40	48.00



実施設計図面

工事名	R3徳土 徳島上那賀線 上勝・旭堂平 道路改良工事		
路線名等	徳島上那賀線		
工事箇所	勝浦郡上勝町旭堂平		
図面名	鉄筋挿入工展開図		
縮尺	図示	図面番号	9 / 9
会社名			
事業者名	徳島県東部県土整備局<徳島>		